

仕事も
休みも
充実



全力で
ものづくりを
たのしもう



株式
会社

オオツカハイテック

OTSUKA HI TECH Co.,LTD

Since1959

About us

オオツカハイテックは、自分自身を磨ける会社

History

1959年に「カム」を製作する専門メーカーとして設立しました。30年以上の間、産業機械向けのカムだけを取り扱っていましたが、1996年に社名を大塚カムからオオツカハイテックに変更して、様々な製品の加工を始めました。

今では日本全国から難しい加工を依頼される会社になり、日々成長を続けています。又、カムメーカーとしては日本で2番目の会社規模で、大型カムの製作については、日本トップクラスの実力を備えています。どんな加工も一貫してできる会社です。所在地は埼玉県鴻巣市に本社工場があり、営業所が大阪と名古屋、石川県にあります。（ページ下部写真は本社工場）。拠点毎に地元採用を実施していますので、転勤はありません。

2019年9月に60周年を迎え、2024年9月には創業65年を迎えました。

中小企業の平均寿命は約20年、製造業に絞っても約30年と言われるなか、これから先も80年、100年を目指し社会に貢献して参ります。



Services

当社は金属製品の加工を手掛ける製造業で、主な業務はマシニングセンタでの切削加工、旋盤での旋削加工、研磨機を使用しでの研削加工です。又、カム装置の組立、品質管理、調達を行う資材、マシニングセンタのデータを作成する生産技術、営業、総務から自分に合った業務を希望する事ができます。



設備投資を積極的に実施している製造現場には、高性能な最新の機械が並び、思い通りに使用することで自分の技術をしっかり伸ばす事ができます。

Technology

航空機及び防衛関連部品の機械加工分野において、航空宇宙防衛産業の品質マネジメントシステム

JIS Q 9100：2016 の認証を取得し、世界基準の品質システムを満たす工場として、航空機やロケットの部品も製作できます。

(埼玉県鴻巣市の本社工場)



©JAXA

SDGs

持続可能な社会実現のため、当社でもSDGs活動を推進しています。

SUSTAINABLE DEVELOPMENT GOALS



2019年、埼玉県知事より「彩の国工場」に認定されました。

彩の国工場とは、技術力や環境面で優れている工場を、埼玉県知事が豊かな彩の国づくりの協力者（パートナー）として指定します。

「地域に愛される工場づくり」を進めています。

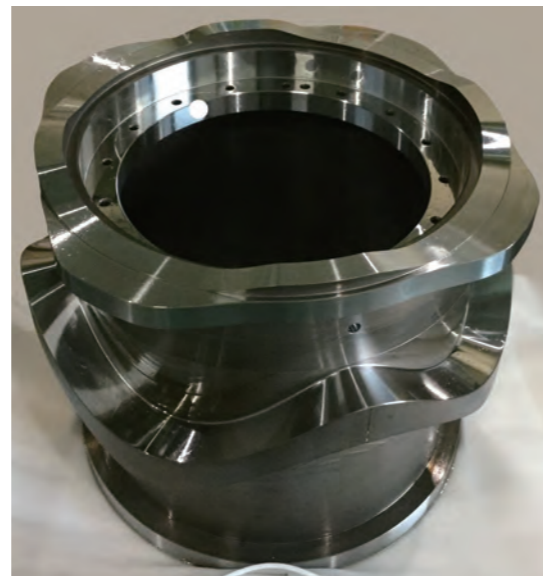
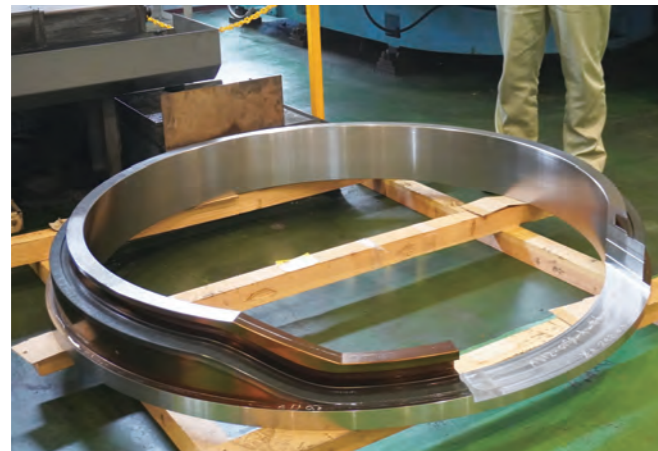


Our products

どんなものをつくっている？

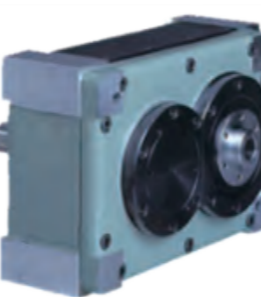
CAM
カム

「カム」とは、動きの向きと運動量を変える機械要素です。そして、ただ動作するだけでなく、設計した任意の動きを記憶して繰り返すことができるので、機械的な記憶装置ともいえます。図面通りに作るだけでも難しい部品です。当社が今まで培ってきた技術と経験で、図面には描かれていないその先を見ることで、質の高いカムを提供しています。飲料缶の製造や印刷、ペットボトルやキャップの成形、紙袋の製造、お菓子の製造、新聞やポスターの印刷等、世界中の工場でカムは使われています。



Own
brand

当社のブランド製品もあります。工作機械用ATC（自動工具交換装置）は、工作機械1台にひとつ使用し、自動で工具を交換するためのユニットです。カム式ですので、調整が簡単で長寿命、何よりスピードが速いため、大手自動車工場等の工作機械に利用されます。



Processed
goods
加工品

化学プラント・ガスプラント用のコンプレッサ・タービン部品、鉱山で作業するダンプのホイール、工作機械用の高精度部品、ワクチン製造等に使用する薬品検査装置部品、H3ロケット用エンジンのダミーポンプ、リニア新幹線の開発用の超電導磁石を構成するコイルケース等を製造しています。エネルギー産業、工作機械、建設機械、食品、医療などあらゆる分野に製品を納めています。



インデックスドライブは工場のラインで利用される間欠駆動装置です。テーブルを回転させたり、チェーンコンベアを送ったり、使い方は様々です。カム式の駆動装置のため、割り出し精度、停止精度が非常に高く、停止中のバックラッシュもゼロにできます。硬貨製造用のプレス機にも利用されています。



製造部
所属

もっと大きなものに
チャレンジしたい！

縦型旋盤という大きい旋盤機械をプログラミング、加工をして製品をつくっています。

体育科の高校を卒業後、10年以上縦型旋盤を担当しています。工業系の学校の出身ではありませんが、ものづくりをやってみたかった気持ちと自分自身の技術を身に付けたい気持ちがあったのでこの仕事を選びました。

複雑な仕事ですが、自分の思った通りの製品が出来たときは達成感がすごいです！今後は今よりもっと大きいものの加工にチャレンジしてみたいと思っています。

自分の責任感とスキルアップに繋がる会社です。自分のように未経験でも大丈夫ですよ！

大学は福祉学科だったのですが、なぜか設計を行う部署に配属されました。もともとはきれいな工場に魅力を感じてここで事務系として働こうかなとおもっていたんです。

設計という仕事に関しては、もともと数学も得意ではなかったのですが、職場の皆さんは優しく何度でも教えてくれますし、とにかく「根性」で覚えました。悩みながら自分で描いた設計がお客様に承認頂いたときは安心感とやりがいを感じます。

仕事はだいたい定時にはおわりますので、趣味のゲームに熱中できますし、休日には職場の友人と遊びに行ったり充実しています！

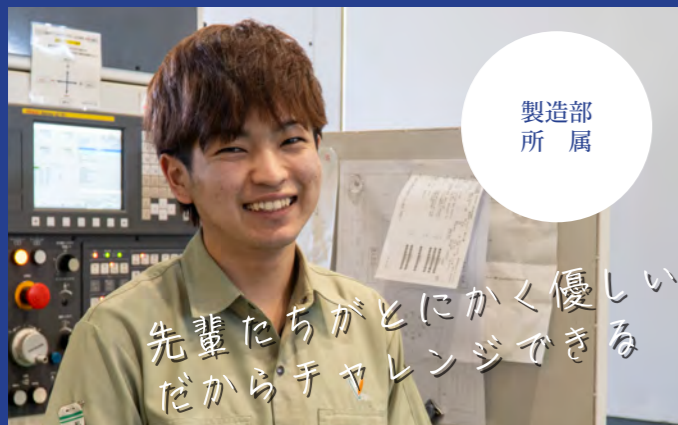


生産技術課
所属

なぜか設計部署に！？
根性で乗り越えました(笑)

Interview

先輩の声



製造部
所属

先輩たちがとにかく優しい！
だからチャレンジできる

高校のインターンシップでこの会社に来ました。その時に教えてくださった先輩方の雰囲気がとても良く、社内もとても綺麗だったのでこの会社に入社したいなと思いました。

仕事内容としては渡された図面を見て加工内容を把握して、プログラムを作って材料を加工するという感じです。まだすべてを一人で出来るわけではないですが、先輩たちに教わりながらだんだんと出来ることが増えてきたことを実感しています。先輩たちはインターンの時も感じましたが、実際に入社してみてもとにかく皆さん優しいんですね。分からないことも丁寧に教えてくれますし、一回だけでは覚えきれないことは何回聞いても嫌な顔ひとつせず、時間をかけて丁寧に教えてくれるので本当にありがたいです。

今後はもっと難しい製品の製造や国家資格にもチャレンジしていきたいです！

旋盤グループのリーダーをやっています。加工品やカムなどを製造しています。

前職も旋盤メインの仕事をやってましたが、量産の仕事でした。一からモノを作る仕事の方に魅力を感じてオオツカハイテックに転職しました。

最初は結構難しいので、かなり悩むことも多かったのですが、やっていくうちにやっぱり楽しくなりました。うまくできた時はやっぱり大きな達成感もあります。

うちは共働きで妻の帰りが遅いのですが、私の仕事は早めに出られるので、子供と風呂に入ったり、寝かしつけとかちょっと遊ぶ時間もあり助かります。

趣味に使う時間も取れています。車関係が好きで台数も結構あるのでメンテナンスをしたりして楽しんでいます。



製造部
所属

早く帰れるから
子どもとの時間が楽しい！

Employee benefits

福利厚生

- 健康保険・厚生年金・雇用保険・労災保険
- 住宅補助
- 通勤手当（ガソリン補助）
- 子育て補助（大学生まで）
- 社員食堂昼食補助
- インフルエンザ予防接種・定期健康診断
- 社員旅行（年1回、希望者、全額会社負担）
- 資格試験補助
- 従業員持株制度
- 退職金制度
- 防災用品配布

POINT!

引っ越しをして入社される方には
研修期間3か月間の家賃5割補助
引っ越し費用会社負担あり

Work-life balance

ワークライフバランス

- 年間休日 122 日
- 完全週休二日制
- 有給休暇
- ゴールデンウィーク
- 夏季休暇（お盆休み）
- 冬季休暇（年末年始）
- 特別休暇（結婚・忌引など）
- 産前・産後休暇
- 育児休暇
- パースデイ休暇
(1週間連続有給休暇取得制度で9連休も可能)



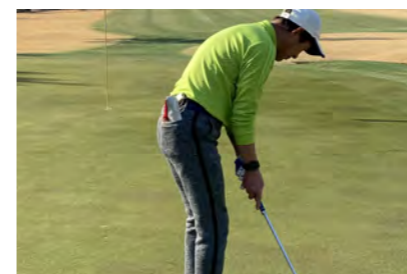
POINT!

パースデイ休暇とは当社独自の休暇制度で、リフレッシュしてもらおう事と、互いのフォロー体制を構築する目的があります。普段あまり有休を取らない人にも平等に休暇を取ってもらい、普段ではできない旅行や趣味に利用したり、自分自身を見つめ直したり、今後の仕事について考える機会にして欲しいと考え、この制度を設けています。パースデイ休暇中は会社からの電話やメールなどを禁止にして、仕事から完全に離れる状況をつくっています。

Conditions

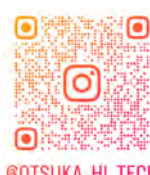
働きやすい環境づくり

- 会社全体に冷暖房完備
- 空気清浄機による工場内及び事務所内の環境改善
- 太陽光発電システムの設置
- SDGs への取り組み



会社概要

社名	株式会社オオツカハイテック
設立	1959年9月
資本金	10,000,000円
代表取締役	大塚 則夫
従業員数	85名
本社・工場	〒365-0012 埼玉県鴻巣市上会下626TEL.048-569-2711 (代) FAX.048-569-2788 〒532-0004 大阪府大阪市淀川区西宮原3-2-1 第2日研ビジネスマンション101
大阪営業所	TEL.06-6393-1030 FAX.06-6393-1070 〒452-0833 愛知県名古屋市西区山木2-108 コスモハイツ1F
名古屋営業所	TEL.052-501-7271 FAX.052-908-7825 〒921-8831 石川県野々市市下林4-534 オフィスナカムラ
北陸営業所	TEL.076-294-3115(代) FAX.076-294-3103
業務内容	カムの設計・製作 インデックスドライブの設計・製作 ATCユニットの設計・製作 プラント部品加工 工作機械部品加工 ゲージ製作 3次元測定 その他 大型部品加工



〒365-0012 埼玉県鴻巣市上会下626
(048)569-2711
(048)569-2722
www.otsuka-hi-tech.co.jp
imanishi@otsuka-hi-tech.co.jp